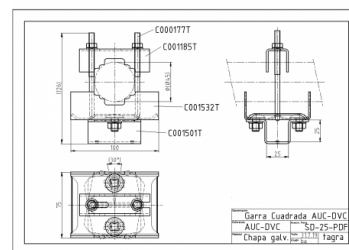
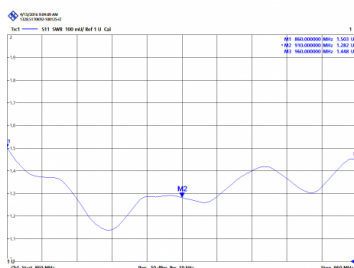


TMX-900/5 - ANTENNE YAGI GSM 860-960 MHz



|                        |  |
|------------------------|--|
| Elements               | 5  |
| Puissance              | 200W                                     |
| Gain                   | 8 dBd (10,21 dBi)                        |
| Impédance              | 50 ohm                                   |
| Materiel               | Aluminium anodisé<br>certificat QUALANOD |
| R.O.E - S.W.R - T.O.S  | 1,5:1                                    |
| Type montage           | Mât 0,030-0,045 m                        |
| Type du connecteur     | Connecteur N femelle                     |
| Polarisation           | Vertical et horizontal                   |
| Type d'ajustement      | Gamma Match                              |
| Rel. frontal/l'arrière | 19 dBd                                   |
| Support                | Inclus                                   |
| Element longueur       | 0,046 m                                  |
| Longueur               | 0,46 m                                   |
| Poids                  | 0,86 kg                                  |
| Dimensions emballage   | 0,5 x 0,3 x 0,1 m                        |



Toutes les spécifications sont sujets à changement sans préavis

