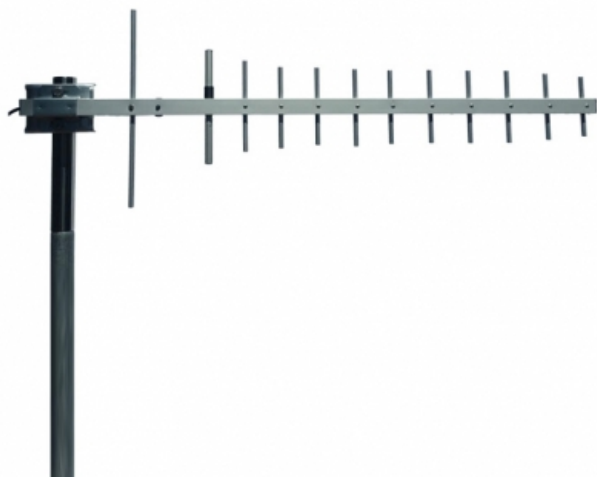
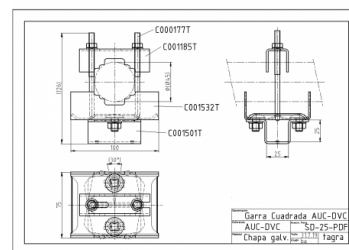
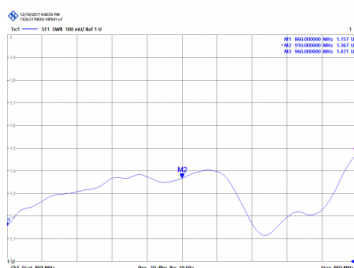


TMX-900/12 - ANTENNE YAGI GSM 860-960 MHz



Elements	12
Puissance	200W
Gain	13,5 dBd (15,65 dBi)
Impédance	50 ohm
Materiel	Aluminium anodisé certificat QUALANOD
R.O.E - S.W.R - T.O.S	1,5:1
Type montage	Mât 0,030-0,045 m
Type du connecteur	Connecteur N femelle
Polarisation	Vertical et horizontal
Type d'ajustement	Gamma Match
Support	Inclus
Element longueur	0,035 m
Longueur	0,90 m
Poids	1,05 kg
Dimensions emballage	1,0 x 0,2 x 0,1 m



Toutes les spécifications sont sujets à changement sans préavis

