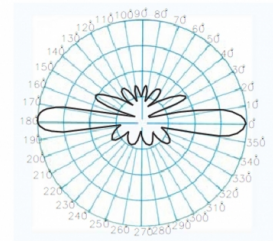




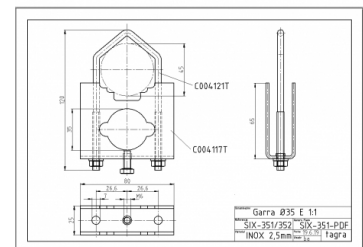
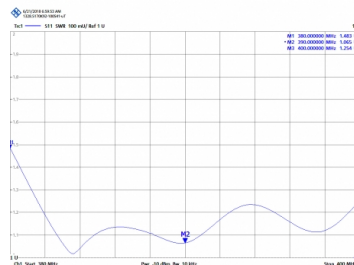
Tube et suport en INOX

KAD-380 - ANTENNE OMNI UHF TETRA 380-400 MHz

Type	Double dipole colineal
Puissance	500W
Gain	5.5 dBd (7.65 dBi)
Impédance	50 ohm
Materiel	Fibre
R.O.E - S.W.R - T.O.S	1,2:1
Type du connecteur	Connecteur N femelle
Polarisation	Vertical
Resistance au vent	180 km/h
Temperature (°C)	-40° / 60°
Type d'ajustement	Ajusté
Diamètre mastil	0,030-0,045 m
Support	Inclus SIX-352
Type du cable	RG-213
Longueur	2,65 m
Poids	1,48 kg
Dimensions emballage	2,7 x 0,1 x 0,1 m
Poids avec emballage	2,64 kg
Produits inclus	SIX-352



NO INCLUIDO



Toutes les spécifications sont sujets à changement sans préavis

