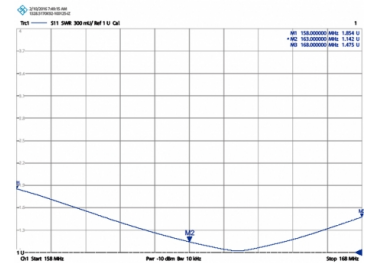


KAD-165 - ANTENNE OMNI VHF 158-168 MHz

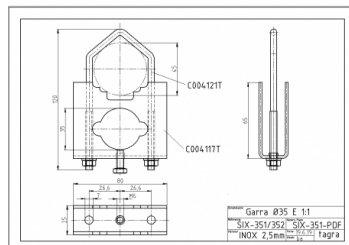


| | |
|-----------------------|----------------------|
| Puissance | 500W |
| Gain | 3,5 dBd (5,65 dBi) |
| Impédance | 50 ohm |
| Materiel | Fibre |
| R.O.E - S.W.R - T.O.S | 1,2:1 |
| Type du connecteur | Connecteur N femelle |
| Polarisation | Vertical |
| Resistance au vent | 180 km/h |
| Temperature (°C) | -40° / 60° |
| Type d'ajustement | Ajusté |
| Diamètre mastil | 0,030-0,045 m |
| Support | Inclus SIX-352 |
| Longueur | 2,65 m |
| Poids | 1,48 kg |
| Dimensions emballage | 2,7 x 0,1 x 0,1 m |
| Poids avec emballage | 2,64 kg |
| Produits inclus | SIX-352 |

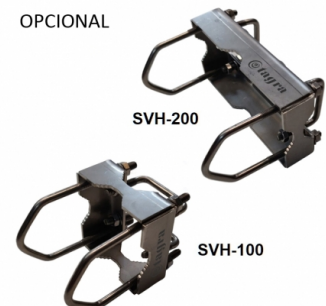
Tube et suport en INOX



NO INCLUIDO



OPCIONAL



Toutes les spécifications sont sujets à changement sans préavis