



Racor inoxydable
Stainless fitting
Raccord inoxydable

Image réduite (longueur réelle 6 mètres)

HF-600 - ANTENNE HF OMNI BASE 1.4-30 MHz

Type	HF/SSB
Puissance	600W
Couleur	Blanc
Type du connecteur	Lateral (M10 type)
Polarisation	Vertical
Resistance au vent	180 km/h
Temperature (°C)	-40° / 55°
Type d'ajustement	Ajusté
Diamètre mât	0,030-0,050 m
Support	Non inclus
Niveau d'étanchéité	IP65
Capacité statique - [pF]	70 pF
Tension max. HF - [kV]	9 kV
Résistance d'isolement	>10 kV
Pièces d'assemblage	2
Longueur	6,00 m
Poids	3,40 kg
Dimensions emballage	3,0 x 0,1 x 0,1 m



Comprend deux sections de 3 mètres



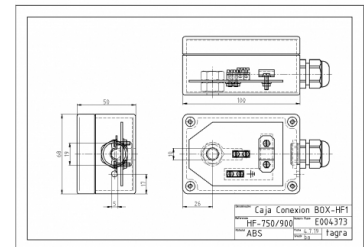
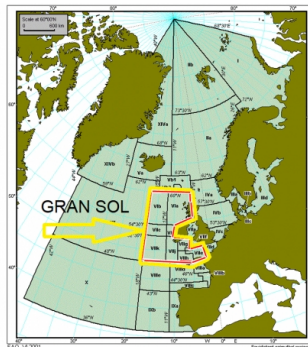
Détail connecteur et montage



Exemple de connexion



Boîte BOX HF-1 (non inclus)



Toutes les spécifications sont sujets à changement sans préavis

