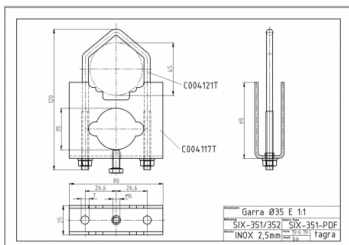
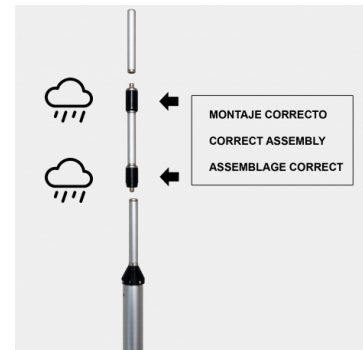


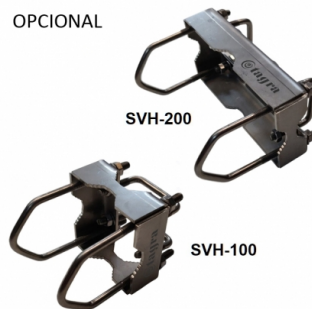
GPC-900/7 - ANTENNE OMNI GSM 870-970 MHz



Type	Ground plane
Puissance	125 W
Gain	7dBd (9,15dBi)
Impédance	50 ohm
R.O.E - S.W.R - T.O.S	1,5:1
Type montage	Mât 0,030-0,045 m
Type du connecteur	Connecteur N femelle
Radiant longueur	0,14 m
Polarisation	Vertical
Type d'ajustement	Ajusté
Support	Inclus
Radial longueur	0,55 m
Longueur	0,55 m
Poids	0,75 kg



OPCIONAL



Toutes les spécifications sont sujets à changement sans préavis

