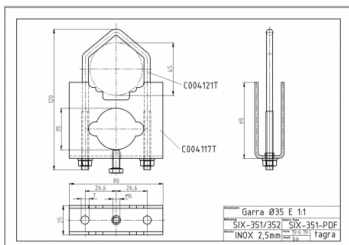
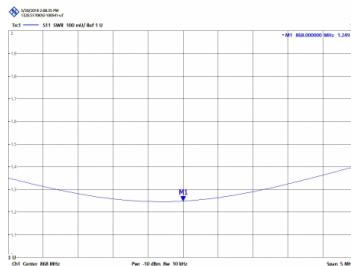


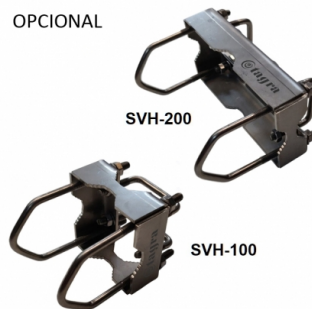
GPC-868/12 - ANTENNE OMNI GSM 868 MHz



Type	Colineal
Puissance	125 W
Gain	12 dBd (14,15 dBi)
Impédance	50 ohm
Couleur	Blanc
R.O.E - S.W.R - T.O.S	1,2:1
Type montage	Mât 0,030-0,045 m
Type du connecteur	Connecteur N femelle
Polarisation	Vertical
Type d'ajustement	Ajusté
Support	Inclus
Longueur	1,55 m
Poids	1,20 kg
Dimensions emballage	1,6 x 0,1 x 0,1 m



OPCIONAL



Toutes les spécifications sont sujets à changement sans préavis

