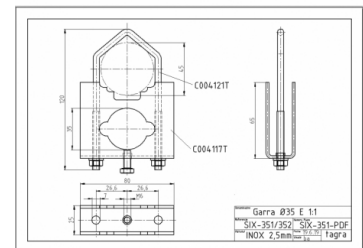
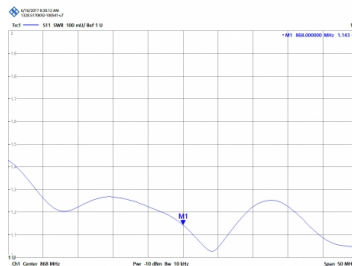


GP-868 - ANTENNE OMNI GSM 868 MHz



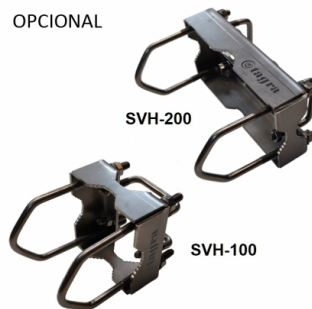
Type	Ground plane 5/8
Puissance	125 W
Gain	3 dBd (5,15 dBi)
Impédance	50 ohm
Materiel	Aluminium
R.O.E - S.W.R - T.O.S	1,3:1
Type montage	Mât 0,030-0,045 m
Type du connecteur	Connecteur N femelle
Radiant longueur	0,14 m
Polarisation	Vertical
Type d'ajustement	Ajusté
Support	Inclus
Radial longueur	0,065 m
Longueur	0,14 m
Poids	0,45 kg



NO INCLUIDO



OPCIONAL



Toutes les spécifications sont sujets à changement sans préavis

