

GP-80 - ANTENNE OMNI BASE VHF 65-136 MHz



Type	Ground plane 1/4
Puissance	200W
Gain	0 dBd (2,15 dBi)
Impédance	50 ohm
Materiel	Aluminium
R.O.E - S.W.R - T.O.S	1,2:1
Type montage	Mât 0,030-0,045 m
Type du connecteur	Connecteur PL
Radiant longueur	1,06 m
Polarisation	Vertical
Type d'ajustement	Ajusté
Support	Inclus
Radial longueur	1 m
Longueur	1,06 m
Poids	1,86 kg
Dimensions emballage	1,4 x 0,1 x 0,1 m

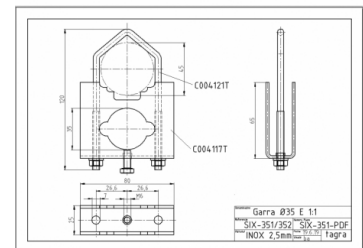
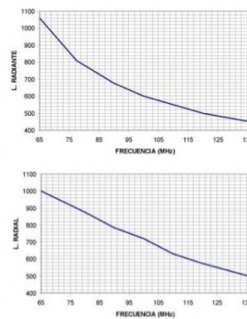
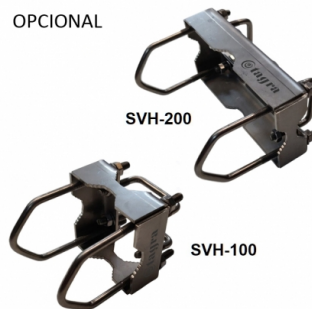


Table de découpe radiale

NO INCLUIDO



OPCIONAL



Toutes les spécifications sont sujets à changement sans préavis

