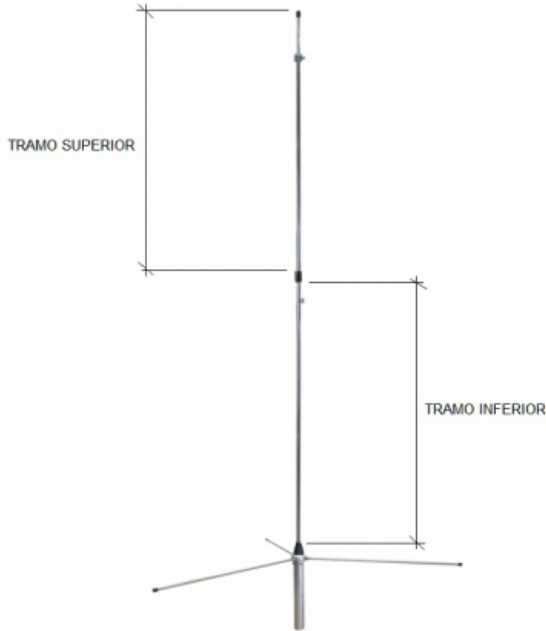
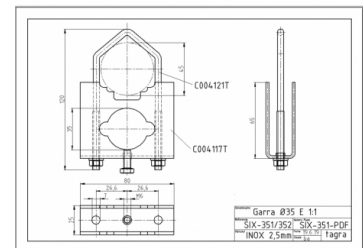
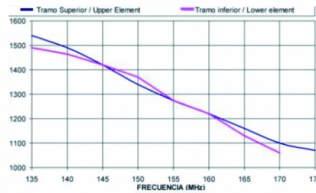


GP-2MTB - ANTENNE OMNI BASE VHF 136-174 MHz



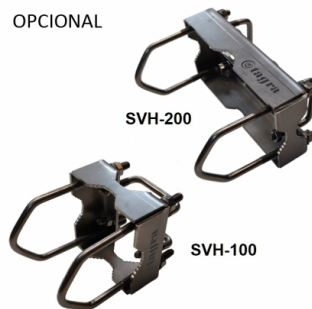
Type	Ground plane 5/8
Puissance	200W
Gain	5,5 dBd (7,65 dBi)
Impédance	50 ohm
Materiel	Aluminium
R.O.E - S.W.R - T.O.S	1,2:1
Type montage	Mât 0,030-0,045 m
Type du connecteur	Connecteur PL
Radiant longueur	3,03 m
Polarisation	Vertical
Temperature (°C)	-40° / 55°
Type d'ajustement	Ajusté
Support	Inclus
Radial longueur	0,49 m
Longueur	3,03 m
Poids	1,38 kg
Dimensions emballage	1,2 x 0,1 x 0,1 m



NO INCLUIDO



OPCIONAL



Toutes les spécifications sont sujets à changement sans préavis

