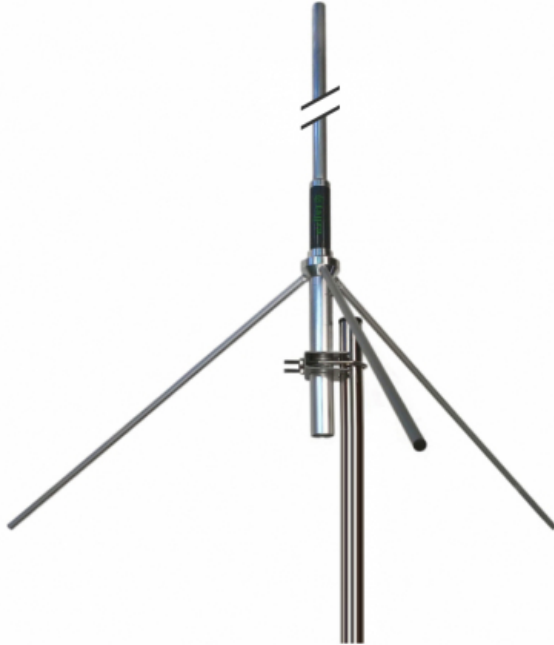


GP-144-1/4 - ANTENNE OMNI BASE VHF 136-174 MHz



Type	Ground plane 1/4
Puissance	500W
Gain	0 dBd (2,15 dBi)
Impédance	50 ohm
Materiel	Aluminium
R.O.E - S.W.R - T.O.S	1,2:1
Type montage	Mât 0,030-0,045 m
Type du connecteur	Connecteur PL
Radiant longueur	0,60 m
Polarisation	Vertical
Temperature (°C)	-40° / 55°
Type d'ajustement	Ajusté
Support	Inclus
Radial longueur	0,32 m
Longueur	0,60 m
Poids	0,92 kg
Dimensions emballage	0,8 x 0,1 x 0,1 m



Tabla de corte del radiante

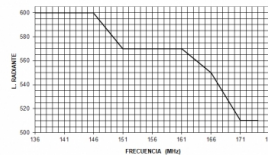
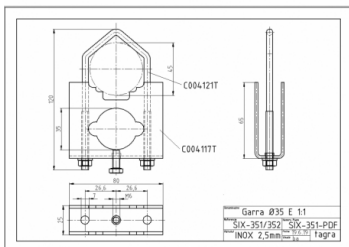
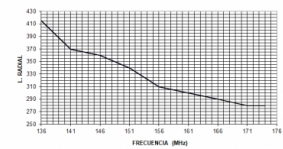


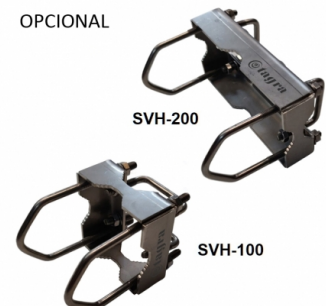
Tabla de corte del radial



NO INCLUIDO



OPCIONAL



Toutes les spécifications sont sujets à changement sans préavis

