

FMD-2 - ANTENNE YAGI 2 ELEMENTS VHF LOW BAND  
88-108 MHz



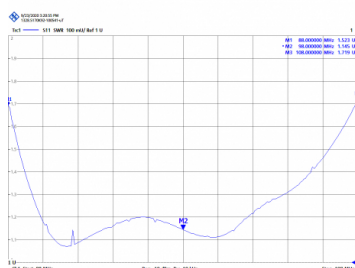
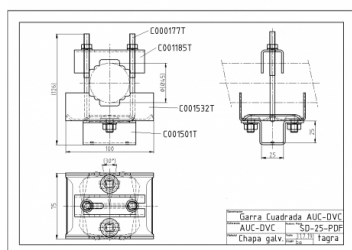
Type	Directive yagi
Elements	2
Puissance	200W
Gain	3 dBd (5,15 dBi)
Impédance	50 ohm
Materiel	Aluminium anodisé
R.O.E - S.W.R - T.O.S	1,5:1
Type du connecteur	Connecteur femelle N
Radiant longueur	1,64 m
Protection décharges	Oui
Polarisation	Vertical et Horizontal
Type d'ajustement	Gamma match
Diamètre mastil	0,025-0,045 m
Support	Inclus
Longueur	1,00 m
Poids	1,50 kg



CON SISTEMA DE CORTOCIRCUITO  
WITH SHORT CIRCUIT SYSTEM  
AVEC SYSTEME DE COURT-CIRCUIT

Polarisation horizontale et verticale

Effectuer le montage de l'antenne en s'assurant que la fixation des divers sections est convenablement serré, afin d'éviter futures problèmes électriques ou mécaniques.



Toutes les spécifications sont sujets à changement sans préavis

