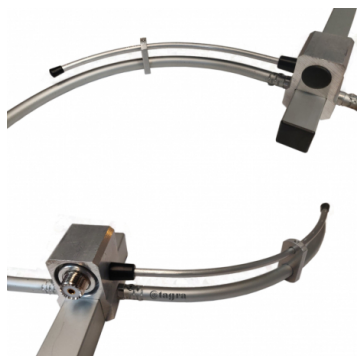




**DVR-C - ANTENNE TYPE HALO DIPOLE 1 ELEMENT VHF 160-174 MHz**

Type	Dipole1/2
Elements	1
Puissance	200W
Gain	0 dBd (2,15 dBi)
Impédance	50 ohm
Materiel	Aluminium anodisé certificat QUALANOD et acier inoxydable
R.O.E - S.W.R - T.O.S	1,2:1
Type du connecteur	UHF (PL)
Protection décharges	Oui
Polarisation	Vertical et Horizontal
Resistance au vent	180 km/h
Temperature (°C)	-10° / 50°
Type d'ajustement	Dipolo Gamma Match
Diamètre mastil	0,025-0,045 m
Support	Inclus
Longueur	0,70 m
Poids	0,50 kg
Dimensions emballage	0,4 x 0,4 x 0,2 m



Toutes les spécifications sont sujets à changement sans préavis