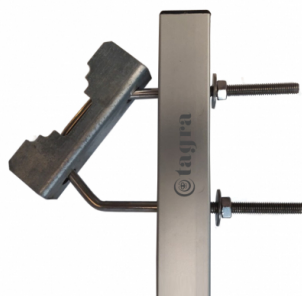
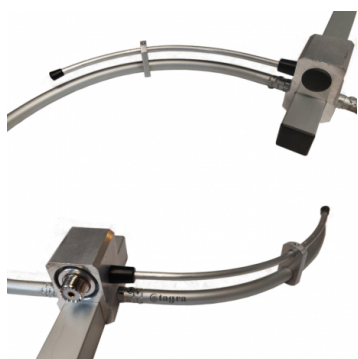




DVR-A - ANTENNE TYPE HALO DIPOLE 1 ELEMENT VHF  
134-148 MHz

|                       |   |
|-----------------------|---|
| Type                  | Dipole1/2   |
| Elements              | 1   |
| Puissance             | 200W  |
| Gain                  | 0 dBd (2,15 dBi)  |
| Impédance             | 50 ohm  |
| Materiel              | Aluminium anodisé<br>certificat QUALANOD et<br>acier inoxydable |
| R.O.E - S.W.R - T.O.S | 1,2:1   |
| Type du connecteur    | UHF (PL)  |
| Protection décharges  | Oui   |
| Polarisation          | Vertical et Horizontal  |
| Resistance au vent    | 180 km/h  |
| Temperature (°C)      | -10° / 50°  |
| Type d'ajustement     | Dipolo Gamma Match  |
| Diamètre mastil       | 0,025-0,045 m   |
| Support               | Inclus  |
| Longueur              | 0,70 m  |
| Poids                 | 0,50 kg   |
| Dimensions emballage  | 0,4 x 0,4 x 0,2 m   |



Toutes les spécifications sont sujets à changement sans préavis