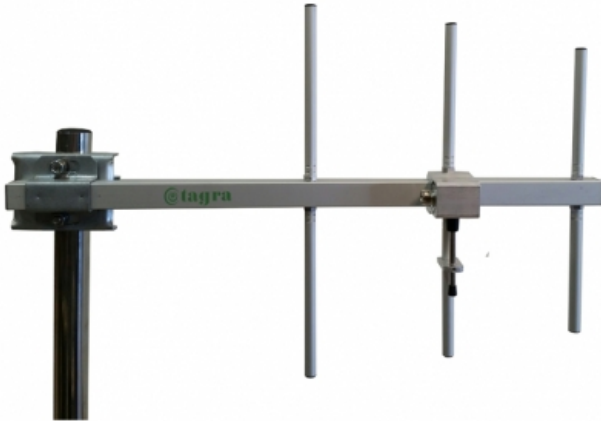
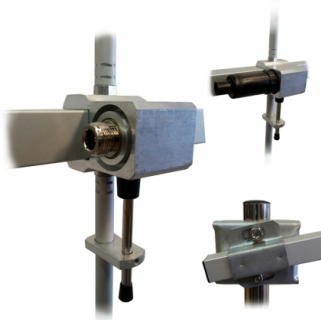


DVL-75/3 - ANTENNE YAGI 3 ELEMENTS VHF LOW
BAND 69-81 MHz



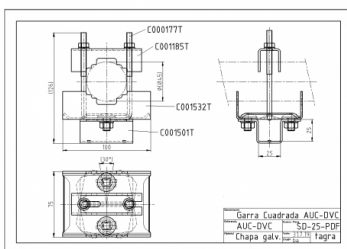
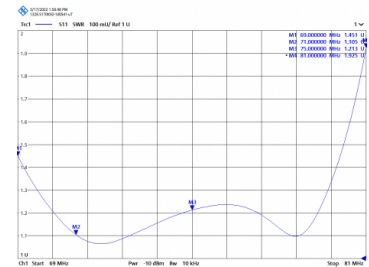
Type	Directive yagi
Elements	3
Puissance	200W
Gain	6 dBd (8,15 dBi)
Impédance	50 ohm
Materiel	Aluminium anodisé certificat QUALANOD
R.O.E - S.W.R - T.O.S	1,5:1
Type du connecteur	Connecteur femelle N
Radiant longueur	1,70 m
Protection décharges	Oui
Polarisation	Vertical et Horizontal
Type d'ajustement	Gamma match
Rel. frontal/l'arrière	18 dB
Diamètre mastil	0,025-0,045 m
Support	Inclus
Element longueur	1,96 m
Longueur	1,70 m
Poids	2,30 kg
Dimensions emballage	1,3 x 0,1 x 0,1 m



DÉTAIL CONNECTEUR ET PINCE



CON SISTEMA DE CORTOCIRCUITO
WITH SHORT CIRCUIT SYSTEM
AVEC SYSTÈME DE COURT-CIRCUIT



Antennes fabriquées en aluminium de haute résistance avec traitement anticorrosive.
Effectuer le montage de l'antenne en s'assurant que la fixation des divers sections est convenablement serré, afin d'éviter futures problèmes électriques ou mécaniques.

Toutes les spécifications sont sujets à changement sans préavis

