

DVL-70/2 - ANTENNE YAGI 2 ELEMENTS VHF LOW  
BAND 66-77 MHz

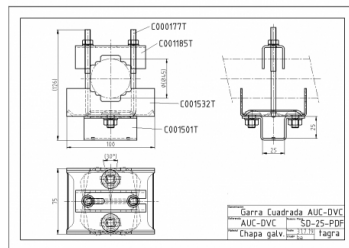
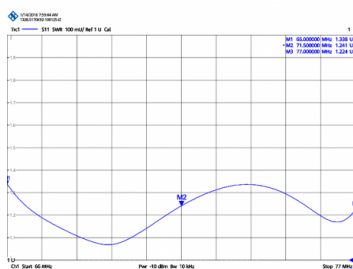


Type	Directive yagi
Elements	2
Puissance	200W
Gain	3 dBd (5,15 dBi)
Impédance	50 ohm
Materiel	Aluminium anodisé certificat QUALANOD
R.O.E - S.W.R - T.O.S	1,5:1
Type du connecteur	Connecteur femelle N
Radiant longueur	1,30 m
Protection décharges	Oui
Polarisation	Vertical et Horizontal
Type d'ajustement	Gamma match
Rel. frontal/l'arrière	18 dB
Diamètre mastil	0,025-0,045 m
Support	Inclus
Element longueur	1,96 m
Longueur	1,30 m
Poids	2,00 kg
Dimensions emballage	1,2 x 0,1 x 0,1 m



CON SISTEMA DE CORTOCIRCUITO  
WITH SHORT CIRCUIT SYSTEM  
AVEC SYSTÈME DE COURT-CIRCUIT

Polarisation horizontale et verticale



Antennes fabriquées en aluminium de haute résistance avec traitement anticorrosive. Effectuer le montage de l'antenne en s'assurant que la fixation des divers sections est convenablement serré, afin d'éviter futures problèmes électriques ou mécaniques.

Toutes les spécifications sont sujets à changement sans préavis

