

DVC-8CN - ANTENNE YAGI 6 ELEMENTS VHF NH  
160-174 MHz



Elements	8
Puissance	500W
Gain	11 dBd (13,15 dBi)
Impédance	50 ohm
Materiel	Aluminium anodisé certificat QUALANOD
R.O.E - S.W.R - T.O.S	1,5:1
Type du connecteur	N (FEMELLE)
Radiant longeur	2 m
Protection dècharges	Oui
Polarisation	Vertical et Horizontal
Resistance au vent	180 km/h
Temperature (°C)	-10° / 50°
Type d'ajustement	Dipolo Gamma match
Rel. frontal/l'arriere	16 dB
Diamètre mastil	0,030-0,045 m
Support	Inclus
Element longueur	0,96 m
Longueur	2,20 m
Poids	2,25 kg
Dimensions emballage	2,2 x 0,1 x 0,1 m



Détail de connecteur et support

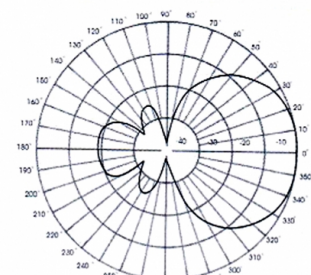


Diagramme de rayonnement vertical

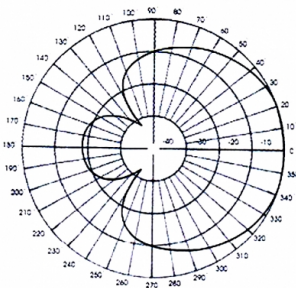
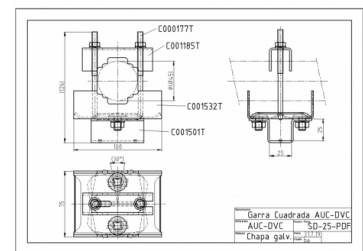
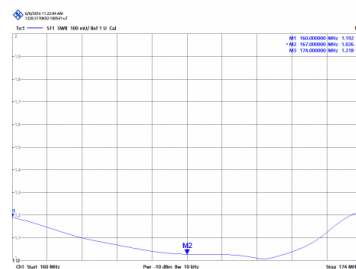


Diagramme de rayonnement horizontal



Toutes les spécifications sont sujets à changement sans préavis

