



DVC-4CN - ANTENNE YAGI 4 ELEMENTS VHF NH
160-174 MHz

Elements	4
Puissance	500W
Gain	7 dBd (9,15 dBi)
Impédance	50 ohm
Materiel	Aluminium anodisé certificat QUALANOD
R.O.E - S.W.R - T.O.S	1,3:1
Type du connecteur	N (FEMELLE)
Radiant longueur	1,3 m.
Protection dècharges	Oui
Polarisation	Vertical et Horizontal
Resistance au vent	180 km/h
Temperature (°C)	-10° / 50°
Type d'ajustement	Gamma match
Rel. frontal/l'arriere	18 dB
Diamètre mastil	0,025-0,045 m
Support	Inclus
Element longueur	1,97 m.
Longueur	1,30 m
Poids	2,10 kg
Dimensions emballage	1,3 x 0,1 x 0,1 m



Détail de connecteur et support

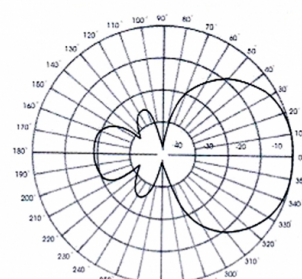


Diagramme de rayonnement vertical

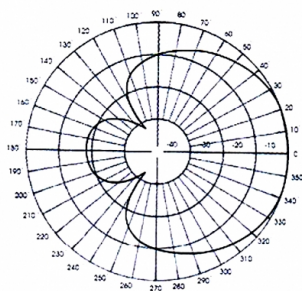
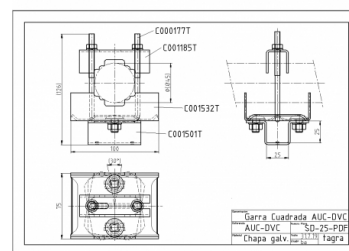
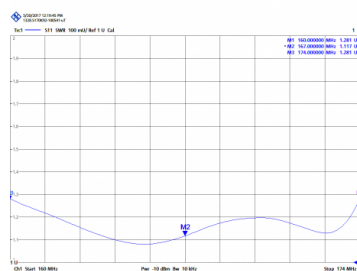


Diagramme de rayonnement horizontal



Toutes les spécifications sont sujets à changement sans préavis