

CVX-4E - ANTENNE OMNI VHF 156-162,5 MHz

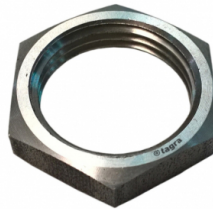


Tube et support en INOX

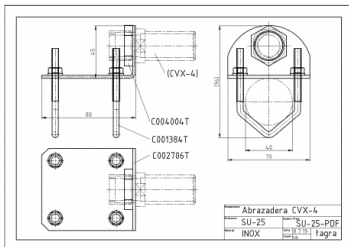
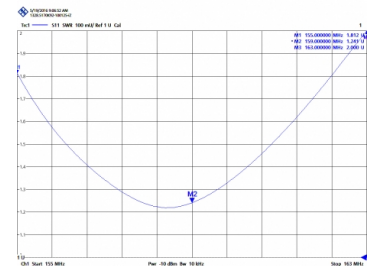
Puissance	100W
Gain	3 dBd (5,15 dBi) MARINOS
Impédance	50 ohm
Materiel	Fibre
Couleur	Blanc
R.O.E - S.W.R - T.O.S	1,5:1
Type montage	Mât 0,025-0,060 m
Type du connecteur	Connecteur PL
Polarisation	Vertical
Resistance au vent	180 km/h
Temperature (°C)	-40° / 60°
Type d'ajustement	Ajusté
Diamètre mastil	0,030-0,045 m
Support	Non inclus
Longueur	1,51 m
Poids	1,25 kg
Dimensions emballage	1,6 x 0,1 x 0,1 m



DETAIL SUPPORT



N'inclut pas les supports et écrou.



Toutes les spécifications sont sujets à changement sans préavis

