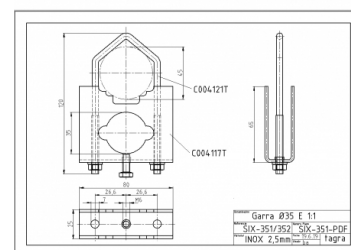
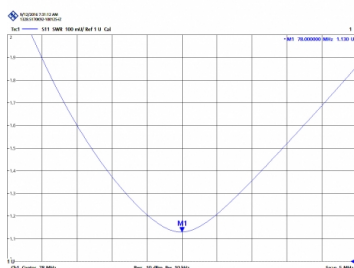


CF-80 - ANTENNE OMNI VHF 66-88 MHz



Type	Colineal dipole
Puissance	150W
Gain	0 dBd (2,15 dBi)
Impédance	50 ohm
Materiel	Fibre
Couleur	Blanc
R.O.E - S.W.R - T.O.S	1,5:1
Type montage	Mât 0,025-0,060 m
Type du connecteur	N femelle
Polarisation	Vertical
Resistance au vent	180 km/h
Temperature (°C)	-40° / 55°
Type d'ajustement	Freq. centrè +/- 2 MHz
Diamètre mastil	0,030-0,045 m
Support	Inclus
Longueur	2,70 m
Poids	1,56 kg
Dimensions emballage	3,0 x 0,1 x 0,1 m



IMPORTANT : FREQUENCE AJUSTÉ AU 4 MHz

Toutes les spécifications sont sujets à changement sans préavis

