

AUC-6C - ANTENNE YAGI 6 ELEMENTS UHF 430-445 MHz



Elements	6
Puissance	500W
Gain	10 dBd (12.15 dBi)
Impédance	50 ohm
Materiel	Aluminium anodisé certificat QUALANOD
R.O.E - S.W.R - T.O.S	1,5:1
Type du connecteur	Connecteur femelle N
Radiant longueur	1,15 m
Protection dècharges	Oui
Polarisation	Vertical et Horizontal
Resistance au vent	180 km/h
Temperature (°C)	-10° / 50°
Type d'ajustement	Gamma Match
Diamètre mastil	0,025-0,045 m
Support	Inclus
Element longueur	0,33 m (max.)
Longueur	1,10 m
Poids	1,70 kg
Dimensions emballage	1,2 x 0,1 x 0,1 m



Détail connecteur et pince

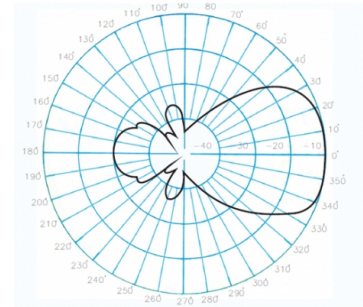


Diagramme de rayonnement vertical

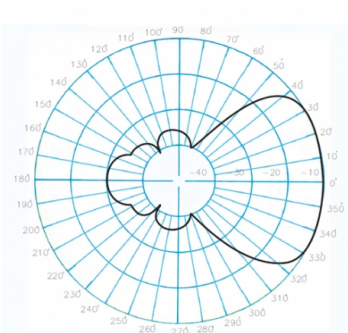
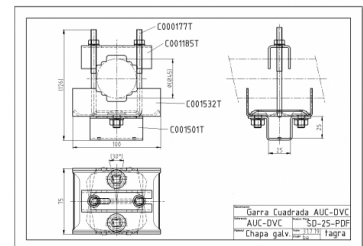
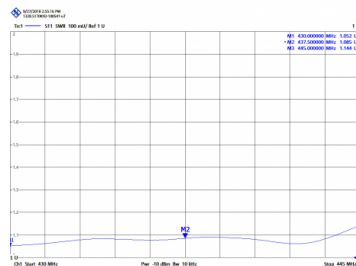


Diagramme de rayonnement horizontal



Toutes les spécifications sont sujets à changement sans préavis

