

AUC-10D - ANTENNE YAGI 10 ELEMENTS UHF 445-460 MHz



Type	Directive yagi
Elements	10
Puissance	500W
Gain	12 dBd (14,15 dBi)
Impédance	50 ohm
Materiel	Aluminium anodisé certificat QUALANOD
R.O.E - S.W.R - T.O.S	1,5:1
Type du connecteur	Connecteur femelle N
Protection dècharges	Oui
Polarisation	Vertical et Horizontal
Resistance au vent	180 km/h
Temperature (°C)	-10° / 50°
Type d'ajustement	Dipolo Gamma Match
Diamètre mastil	0,030-0,045 m
Support	Inclus
Longueur	1,80 m
Poids	1,93 kg
Dimensions emballage	2,0 x 0,1 x 0,1 m

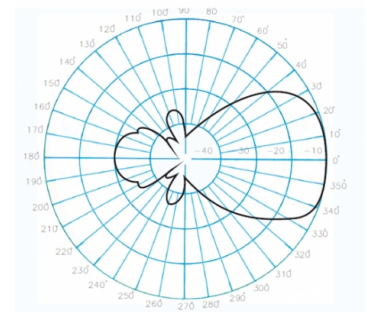


Diagramme de rayonnement vertical

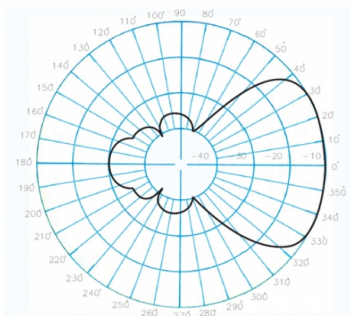
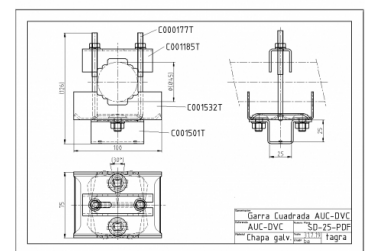
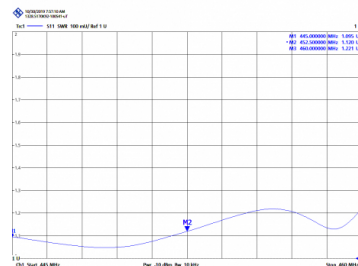


Diagramme de rayonnement horizontal



Toutes les spécifications sont sujets à changement sans préavis

