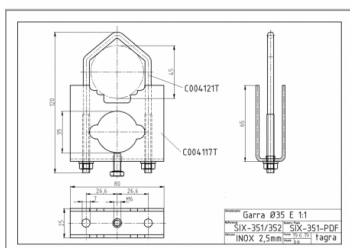
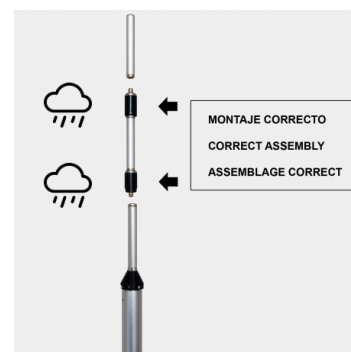


GPC-900/7 - ANTENA OMNI GSM 870-970 MHz



Tipo	Ground plane
Potencia	125 W
Ganancia	7dBd (9,15dBi)
Impedancia	50 ohm
R.O.E - S.W.R - T.O.S	1,5:1
Tipo de montaje	Mástil 0,030-0,045 m
Tipo de conector	Conector N hembra
Longitud radiante	0,14 m
Polarización	Vertical
Tipo de ajuste	Ajustada
Soporte	Incluido
Longitud radial	0,55 m
Longitud	0,55 m
Peso	0,75 kg



OPCIONAL



Todas las especificaciones están sujetas a modificaciones sin previo aviso

