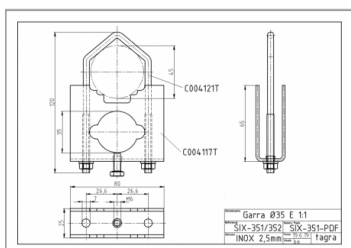
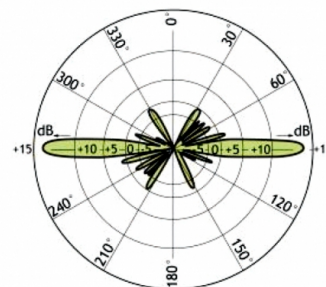
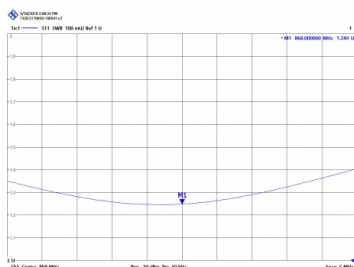


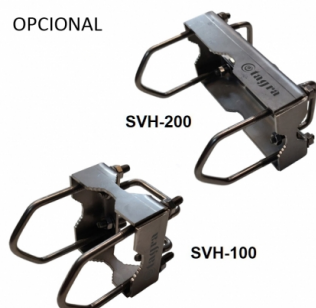
GPC-868/12 - ANTENA OMNI GSM 868 MHz



Tipo	Colineal
Potencia	125 W
Ganancia	12 dBd (14,15 dBi)
Impedancia	50 ohm
Color	Blanco
R.O.E - S.W.R - T.O.S	1,2:1
Tipo de montaje	Mástil 0,030-0,045 m
Tipo de conector	Conector N hembra
Polarización	Vertical
Tipo de ajuste	Ajustada
Soporte	Incluido
Longitud	1,55 m
Peso	1,20 kg
Dimensiones paquete	1,6 x 0,1 x 0,1 m



OPCIONAL



Todas las especificaciones están sujetas a modificaciones sin previo aviso

