

GP-80 - ANTENA OMNI BASE VHF 65-136 MHz



Tipo	Ground plane 1/4
Potencia	200W
Ganancia	0 dBd (2,15 dBi)
Impedancia	50 ohm
Material	Aluminio
R.O.E - S.W.R - T.O.S	1,2:1
Tipo de montaje	Mástil 0,030-0,045 m
Tipo de conector	Tipo UHF (PL)
Longitud radiante	1,06 m
Polarización	Vertical
Tipo de ajuste	Ajustada
Soporte	Incluido
Longitud radial	1 m
Longitud	1,06 m
Peso	1,86 kg
Dimensiones paquete	1,4 x 0,1 x 0,1 m

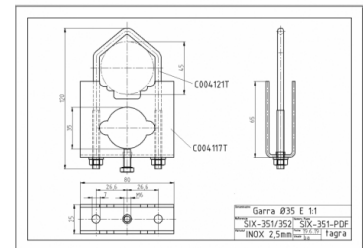
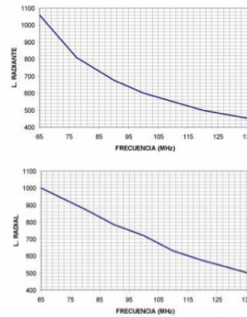
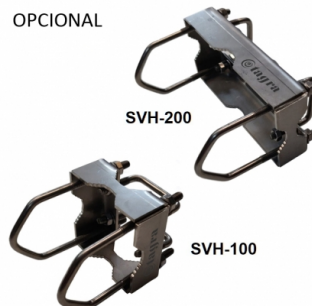


Tabla de corte del radial

NO INCLUIDO



OPCIONAL



Todas las especificaciones están sujetas a modificaciones sin previo aviso

