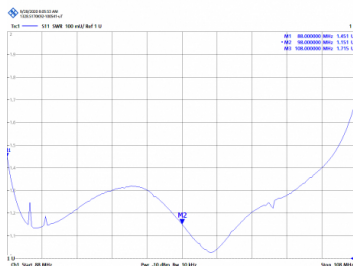
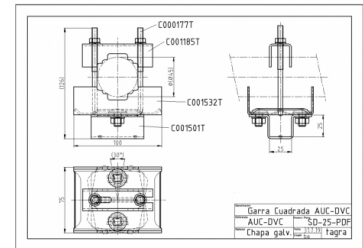


FMD-4 - ANTENA YAGI DE 4 ELEMENTOS VHF  
LOW BAND 88-108 MHz



Tipo	Directiva yagi
Elementos	4
Potencia	200W
Ganancia	7 dBd (9,15 dBi)
Impedancia	50 ohm
Material	Aluminio anodizado
R.O.E - S.W.R - T.O.S	1,5:1
Tipo de conector	Conector N hembra
Longitud radiante	1,475 m
Protección descargas	Si
Polarización	Vertical y Horizontal
Tipo de ajuste	Gamma match
Diámetro mástil	0,025-0,045 m
Soporte	Incluido
Longitud	2,20 m
Peso	2,15 kg



Efectuar el montaje de la antena asegurándose que la fijación de las diversas partes recibe el conveniente apriete, para evitar futuros problemas eléctricos o mecánicos.

Todas las especificaciones están sujetas a modificaciones sin previo aviso

