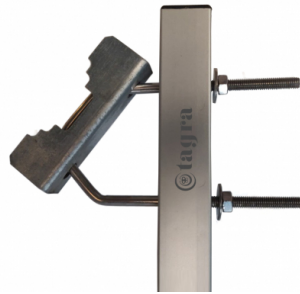
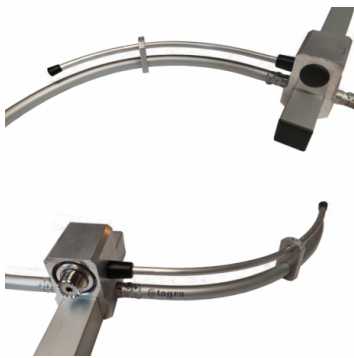


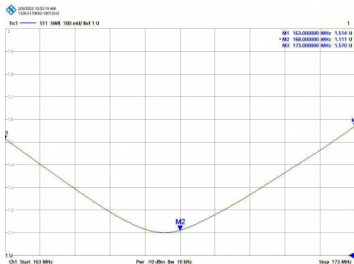


**DVR-C - ANTENA TIPO HALO DIPOLO 1 ELEMENTO VHF 160-174 MHz**

Tipo	Dipolo 1/2
Elementos	1
Potencia	200W
Ganancia	0 dBd (2,15 dBi)
Impedancia	50 ohm
Material	Aluminio anodizado certificado QUALANOD y acero inoxidable
R.O.E - S.W.R - T.O.S	1,2:1
Tipo de conector	UHF (PL)
Protección descargas	Si
Polarización	Vertical y Horizontal
Resistencia al viento	180 km/h
Temperatura (°C)	de -10º hasta 50º
Tipo de ajuste	Dipolo Gamma Match
Diámetro mástil	0,025-0,045 m
Soporte	Incluido
Longitud	0,70 m
Peso	0,50 kg
Dimensiones paquete	0,4 x 0,4 x 0,2 m



CON SISTEMA DE CORTOCIRCUITO  
WITH SHORT CIRCUIT SYSTEM  
AVEC SYSTÈME DE COURT-CIRCUIT



Todas las especificaciones están sujetas a modificaciones sin previo aviso