

DVL-85/2 - ANTENA YAGI DE 2 ELEMENTOS
VHF LOW BAND 77-88 MHz

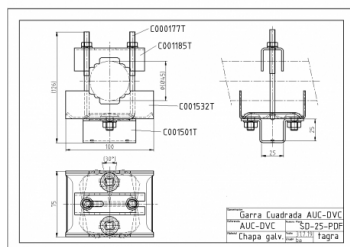
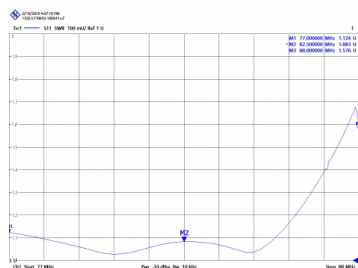


Tipo	Directiva yagi
Elementos	2
Potencia	200W
Ganancia	3 dBd (5,15 dBi)
Impedancia	50 ohm
Material	Aluminio anodizado certificado QUALANOD
R.O.E - S.W.R - T.O.S	1,5:1
Tipo de conector	Conector N hembra
Longitud radiante	1,30 m
Protección descargas	Si
Polarización	Vertical y Horizontal
Tipo de ajuste	Gamma match
Rel. frente/espalda	18 dB
Diámetro mástil	0,025-0,045 m
Soporte	Incluido
Longitud elemento	1,96 m
Longitud	1,30 m
Peso	2,00 kg
Dimensiones paquete	1,2 x 0,1 x 0,1 m



CON SISTEMA DE CORTOCIRCUITO
WITH SHORT CIRCUIT SYSTEM
AVEC SYSTEME DE COURT-CIRCUIT

Polarización horizontal y vertical



Antenas fabricadas en aluminio de alta resistencia con tratamiento anti-corrosivo. Efectuar el montaje de la antena asegurándose que la fijación de las diversas partes recibe el conveniente apriete, para evitar futuros problemas eléctricos o mecánicos.

Todas las especificaciones están sujetas a modificaciones sin previo aviso

