

DVC-6CN - ANTENA YAGI 6 ELEMENTOS VHF NH
160-174 MHz



Elementos	6
Potencia	500W
Ganancia	10 dBi (12,15 dBi)
Impedancia	50 ohm
Material	Aluminio anodizado certificado QUALANOD
R.O.E - S.W.R - T.O.S	1,5:1
Tipo de conector	N (HEMBRA)
Longitud radiante	2 m
Protección descargas	Si
Polarización	Vertical y Horizontal
Resistencia al viento	180 km/h
Temperatura (°C)	de -10º hasta 50º
Tipo de ajuste	Dipolo Gamma match
Rel. frente/espalda	16 dB
Diámetro mástil	0,030-0,045 m
Soporte	Incluido
Longitud elemento	0,96 m
Longitud	2,00 m
Peso	2,60 kg
Dimensiones paquete	2,2 x 0,1 x 0,1 m



Detalle del conector y soporte

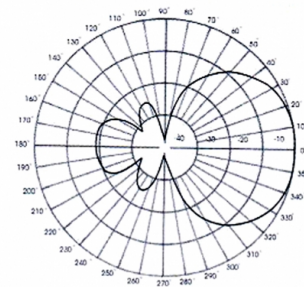


Diagrama de radiación vertical

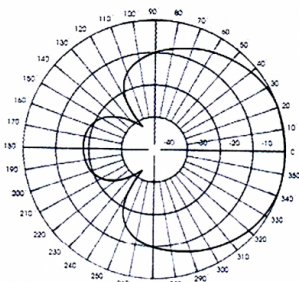
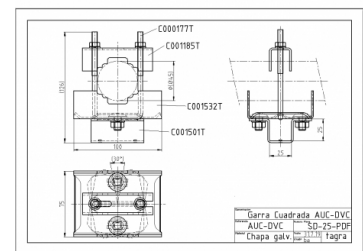
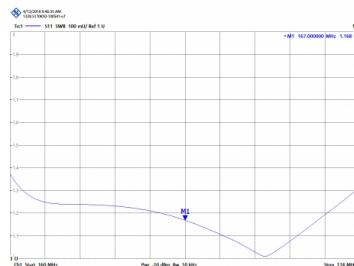


Diagrama de radiación horizontal



Todas las especificaciones están sujetas a modificaciones sin previo aviso