



**DVC-4CN - ANTENA YAGI 4 ELEMENTOS VHF NH  
160-174 MHz**

Elementos	4
Potencia	500W
Ganancia	7 dBd (9,15 dBi)
Impedancia	50 ohm
Material	Aluminio anodizado certificado QUALANOD
R.O.E - S.W.R - T.O.S	1,3:1
Tipo de conector	N (HEMBRA)
Longitud radiante	1,3 m.
Protección descargas	Si
Polarización	Vertical y Horizontal
Resistencia al viento	180 km/h
Temperatura (°C)	de -10º hasta 50º
Tipo de ajuste	Gamma match
Rel. frente/espalda	18 dB
Diámetro mástil	0,025-0,045 m
Soporte	Incluido
Longitud elemento	1,97 m.
Longitud	1,30 m
Peso	2,10 kg
Dimensiones paquete	1,3 x 0,1 x 0,1 m



Detalle del conector y soporte

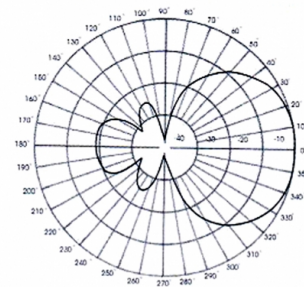


Diagrama de radiación vertical

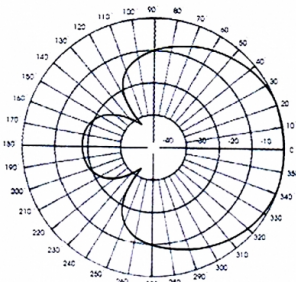
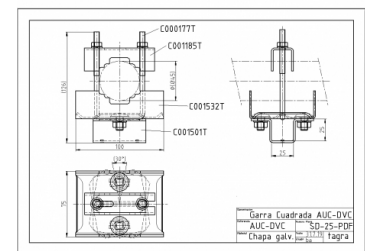
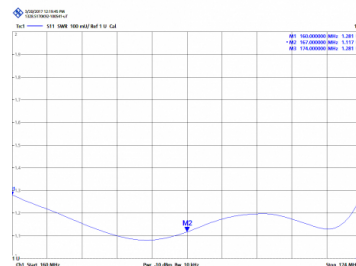


Diagrama de radiación horizontal



Todas las especificaciones están sujetas a modificaciones sin previo aviso

