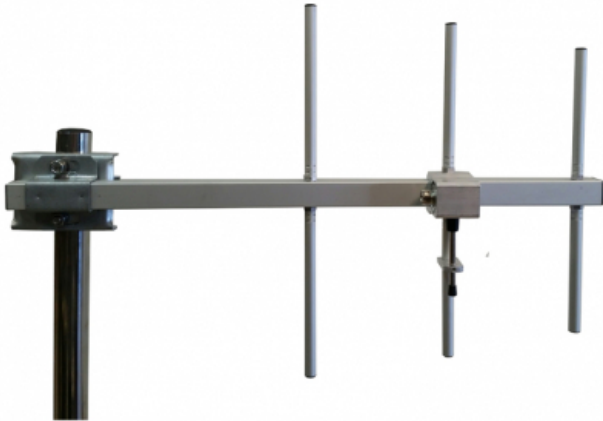


**DVC-3CN - ANTENA YAGI 3 ELEMENTOS VHF NH**  
**160-174 MHz**



Elementos	<b>3</b>
Potencia	<b>500W</b>
Ganancia	<b>6dBd (8,15 dBi)</b>
Impedancia	<b>50 ohm</b>
Material	<b>Aluminio anodizado certificado QUALANOD</b>
R.O.E - S.W.R - T.O.S	<b>1,3:1</b>
Tipo de conector	<b>N (HEMBRA)</b>
Longitud radiante	<b>0,97 m</b>
Protección descargas	<b>Si</b>
Polarización	<b>Vertical y Horizontal</b>
Resistencia al viento	<b>180 km/h</b>
Temperatura (°C)	<b>de -10º hasta 50º</b>
Tipo de ajuste	<b>Gamma match</b>
Rel. frente/espalda	<b>18 dB</b>
Diámetro mástil	<b>0,025-0,045 m</b>
Soporte	<b>Incluido</b>
Longitud elemento	<b>0,97 m</b>
Longitud	<b>0,97 m</b>
Peso	<b>1,48 kg</b>
Dimensiones paquete	<b>1,0 x 0,1 x 0,1 m</b>



Detalle del conector y soporte

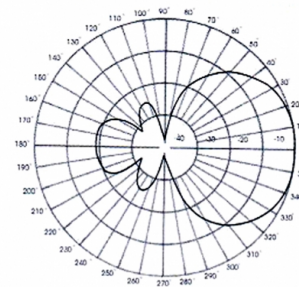


Diagrama de radiación vertical

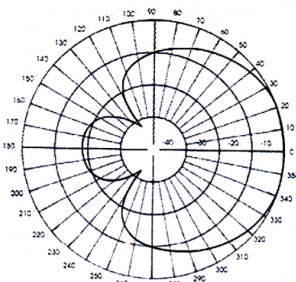
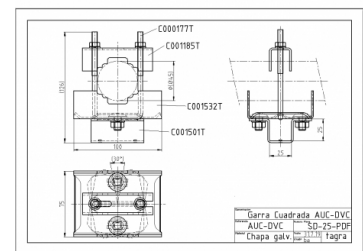
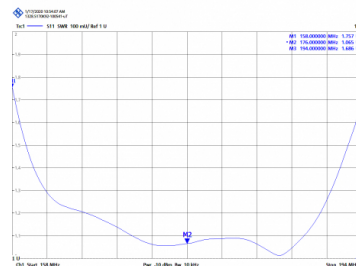


Diagrama de radiación horizontal



*Todas las especificaciones están sujetas a modificaciones sin previo aviso*